



RAD RÉGUL'AIR® 2

Regulator de debit constant, debit reglabil pe santier



MATERIAL
Plastic M1



INSTALARE
In tubulatura



TEHNOLOGIE
Debit reglabil pe santier



ACCES PRODUS ONLINE

AVANTAJE

- Debit reglabil foarte usor pe santier.
- Odata reglat, debitul ramane constant, indiferent de schimbarile presiunii in retea aerulica.
- Usor de instalat prin simpla imbinare.
- Exista in versiune presiune inalta.

GAMA

- Diametre de la 80 la 250 mm .
- Presiune de functionare :
 - Modele presiune joasa : de la 50 la 250 Pa.
 - Modele presiune inalta : de la 150 la 600 Pa.

- Presiune joasa : de la 150 la 600 Pa			Presiune inalta : de la 150 la 600 Pa		
Ø mm	Plaja de debit (m³/h)	Debit setat din fabrica* (m³/h)	Ø mm	Plaja de debit (m³/h)	Debit setat din fabrica* (m³/h)
80	15 à 50	30	80	25 à 90	75
100	15 à 50	30	100	25 à 90	75
100	50 à 100	60	100	90 à 170	150
125	15 à 50	30	125	25 à 90	75
125	50 à 100	60	125	90 à 170	150
125	100 à 180	120	125	180 à 300	200
160	15 à 50	50	160	25 à 90	75
160	50 à 100	90	160	90 à 170	150
160	100 à 180	150	160	180 à 300	300
160	180 à 300	210	160	300 à 500	350
200	15 à 50	50	200	90 à 170	150
200	50 à 100	100	200	180 à 300	300
200	100 à 180	180	200	300 à 500	500
200	180 à 300	300	200	500 à 800	600
200	300 à 500	350	200	180 à 300	300
250	50 à 100	100	250	300 à 500	500
250	100 à 180	150	250	500 à 850	800
250	180 à 300	300	250	850 à 1200	900
250	300 à 500	500			
250	500 à 700	600			

(*) Valorile debitelor indicate sunt valori medii, pot varia astfel:
+ sau - 3 m³/h pentru debite ≤ 60 m³/h.
+ sau - 5 % pentru debite > 50 m³/h.

DENUMIRE

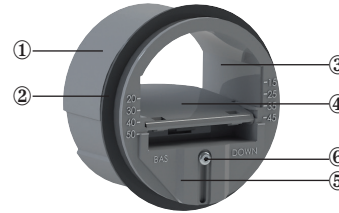
RAD Régul'air® 2 15-50 50 BP D80
Plaja de debit (m³/h) Debit setat din fabrica BP : presiune joasa Diametru
HP : presiune inalta

APLICATIE / UTILIZARE

- Regulatorul de debit RAD Régul'air® 2 poate fi setat pe santier foarte usor
- Mentine un debit constant intr-o plaja de presiune cuprinsa intre 50 la 250 de Pa pentru versiunea "presiune joasa" si intre 150 la 600 Pa pentru versiunea "presiune ridicata".
- Poate fi folosit in introducerea sau in recircularea aerului.
- Ideal pentru retele de ventilatie in locuinte sau in birouri.

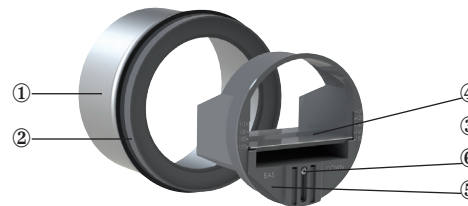
CONSTRUCTIE / COMPOZITIE

• Ø 80 si Ø 100



- 1 Manseta cu garnitura.
- 2 Separator (in functie de debite).
- 3 Corp.
- 4 Element de reglare.
- 5 Modul de reglare a debitului.
- 6 Surub de blocare (torx nr 10) a modului de reglare.

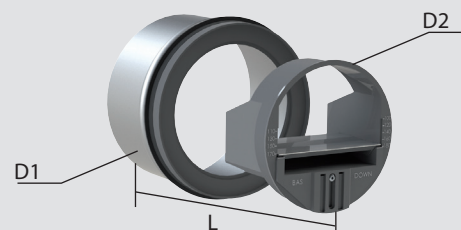
• Ø 125 la Ø 250



- 1 Manseta cu garnitura.
- 2 Separator (in functie de debite).
- 3 Corp.
- 4 Element de reglare.
- 5 Modul de reglare a debitului.
- 6 Surub de blocare (torx nr 10) a modului de reglare.

DESCRIERE TEHNICA

- **Rezistenta la foc**
- RAD Regul'air 2 este facut din plastic certificat la foc M1.
- **Limite de folosire**
- Temperatura maxima de folosire : 60 °C
- **Dimensiuni**
- intre Ø 80 si Ø 250



Diam. (mm)	D1 (mm)	D2 (mm)	L (mm)
80	76	76	55
100	96	93	70
125	120	117	86
160	146	148	91
200	190	195	91
250	245	236	127

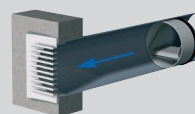
DESCRIERE TEHNICA**• Caracteristici acustice**

Ø mm	Presiune joasa : de la 50 la 250 Pa		Putere acustica Lw in dB(A)			
	Plaja de debit (m³/h)	Debit setat la fabrica* (m³/h)	50 Pa	100 Pa	150 Pa	200 Pa
80	15 à 50	30	26	31	35	38
100	15 à 50	30	26	31	35	38
100	50 à 100	60	32	37	39	42
125	15 à 50	30	26	31	35	38
125	50 à 100	60	32	37	39	42
125	100 à 180	120	30	37	39	42
160	15 à 50	50	32	37	39	42
160	50 à 100	90	32	38	41	44
160	100 à 180	150	33	37	41	45
160	180 à 300	210	34	40	42	44
200	15 à 50	50	32	37	39	42
200	100 à 180	180	34	40	44	47
200	180 à 300	300	33	37	42	45
200	300 à 500	350	35	40	44	47
250	100 à 180	150	33	37	41	45
250	180 à 300	300	33	37	42	45
250	300 à 500	500	39	46	48	53

MONTAJ SI RACORDARE

- Regulatorul de debit se monteaza in interiorul tubulaturii verticale sau orizontale prin imbinare.
- Etanseitatea este asigurata de o garnitura.
- Trebuie respectata imperativ orientarea fluxului de aer indicat pe manseta.

Regulator RAD in pozitia "introducere"



Regulator RAD in pozitia "recirculare"

