

## AVANTAJE

- Compatibil cu toate ventilatoare EC France Air.
- Reglează în mod autonom un debit de ventilație pe semnalul de intrare 0 - 10 V al unui senzor CO2 sau de umiditate.
- Parametrizare simplă și citire ușoară a măsurătorilor.
- Disponibil într-o versiune cu sondă digitală integrată de temperatură.
- Programarea ceasului cu telecomanda (opțiune).

## GAMA

- 2 modele : Evolys® Sens / Evolys® Sens T° (sondă digitală integrată de temperatură).

## APLICATIE

- Modularea debitului ventilatoarelor cu motor EC cu :
  - Sondă de temperatură integrată pentru versiunea Evolys® Sens T°.
  - Sondă 0 - 10 V externă pentru versiunea Evolys® Sens : CO2 / umiditate.
- Ideal pentru aplicații de modulare a debitului ventilatoarelor EC de tip axial (HELIPAC EC) și turele (SIMOUN EC, HELICIA EC, TKC V / H EC).
- Temperatura de operare: - 10 până la + 50 ° C.
- Pentru montaj în aer liber, a se prevedea o protecție anti-ploaie.

## CONSTRUCTIE

- Cutie:
  - Plastic ABS-V0 conform UL-94.
  - Culoare Alb RAL 9010.
  - Indice de protecție IP54 conform NF EN 60529.
- Panoul de comandă din partea frontală:
  - Ecran LCD 2x 8 caractere cu iluminare din spate (meniul de configurare, afișarea vitezei de referință, ...).
  - 4 taste de control
- Intrare pentru racordare sondă:
  - Sonda de temperatura : 1 wire DS18B20 integrată pe versiunea Evolys® Sens T°.
  - Plaja de masurare : de la 55 la + 125 °C.
  - Intrare analogică 0 - 10 V sau numerică (pentru senzor CO2 sau de umiditate)
  - Plaja de variație : de la 0 la 100%.
- Alimentare generală:
  - 230 Vac, 50 Hz.
- Iesire 24 Vdc / 50 mA pentru alimentarea unui senzor extern.
- Consum:
  - 230 Vac : max 20 mA.

# EVOLYS® SENS

Regulator de debit cu ecran pentru ventilatoarele EC cu intrari 0 - 10 V sau PWM

### MONTAJ

de perete

### INSTALATIE

Interior  
Exterior

### VERSIUNE

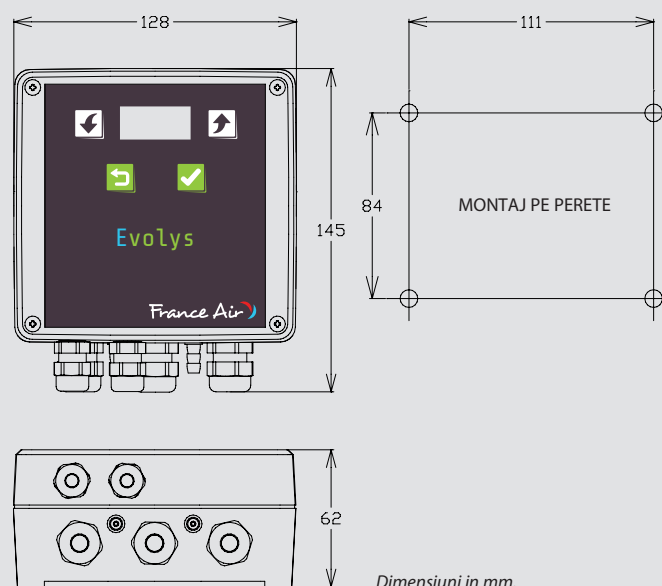
Debit variabil  
prin senzor

### COMUNICARE

Modbus RTU

## DESCRIERE TEHNICA

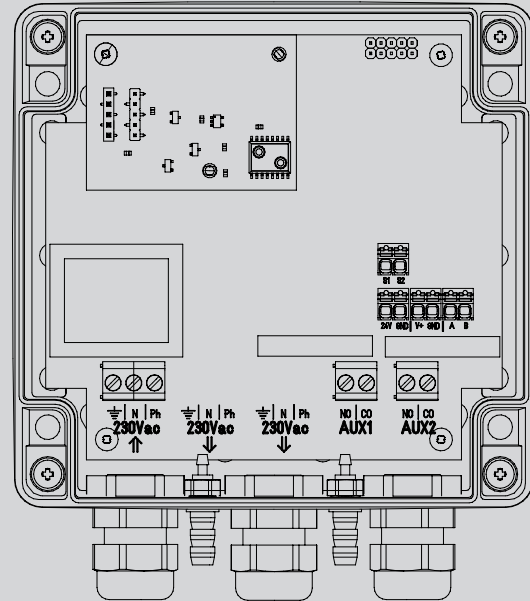
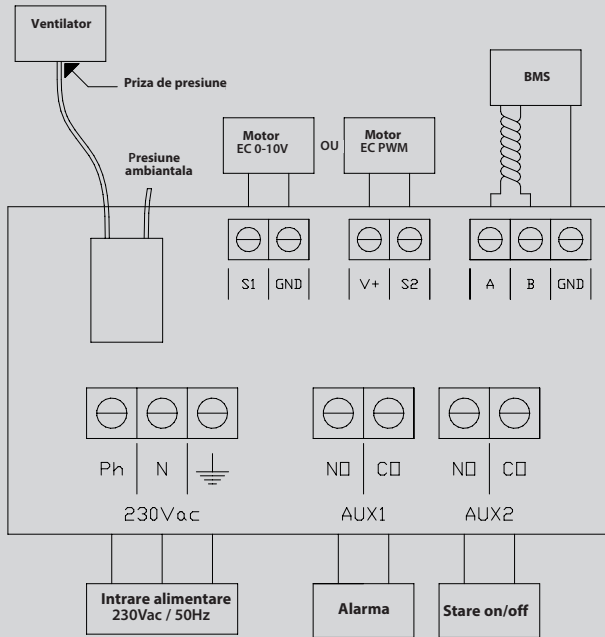
### • Dimensiuni



### • Caracteristici

- Automatizare :
- Mod de control : autonom (stand alone) sau cu telecomandă sau prin Modbus (BMS).
- Alegerea semnalului de intrare :
- Semnal senzor de temperatură: integrat pentru Evolys® Sens T
- Semnal extern 0 - 10 V al senzorului care trebuie conectat.
- Mod off level: dacă este activ, este posibil să se înceapă ventilația doar când valoarea minimă setată este atinsă.
- interval de reglare reglabil: Min și Max.
- Alarmă reglabilă (ieșire releu).
- Comunicare BMS: protocol Modbus RTU (RS485).

## MONTAJ, RACORDARE

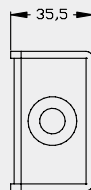
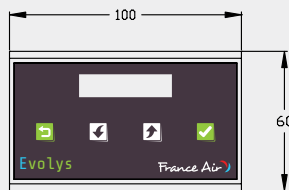


- Senzor CO<sub>2</sub>
  - Plaja de măsurare de la 400 la 1.100 ppm.
  - Conexiune electrică simplă pe blocul terminal.
- Senzor de higrometrie
  - Plaja de măsurare între 30 și 70% RH.
  - Conexiune electrică simplă pe blocul terminal.
- Senzor de temperatura
  - Integrat și deportabil pe versiunea Evolys® Sens T°.

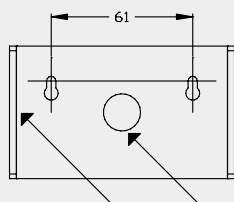
EVOLYS® SENS

## ACCESORII

- **Telecomanda la distanta :**
  - Telecomanda cu ecran retroiluminat.
  - Afisaj 2 x 16 caractere.
  - Comunicare Modbus între telecomandă și Evolys® Sens.
  - Setare la distanță (citire și scriere).
  - Programarea ceasului.



### MONTAJ PE PERETE



Pre-gaurit pentru cabluri

Dimensiuni in mm.

